

## Informe de Operaciones

### Disponibilidad para Inversión (al 15 de Octubre de 2008)

EMISOR		Tasa		Plazo	
		Min.	Max.	Días Min.	Días Max.
Alimentos, S.A.	Q	5.00	5.00	349	349
Arrendadora Centroamericana, S.A.	Q	8.00	8.00	374	374
Arrendadora Centroamericana, S.A.	\$	6.00	6.00	369	369
Contécnica, S.A.	Q	7.75	8.25	180	432
Central de Empaques, S.A.	Q	5.00	5.00	365	365
Desarrollo e Inversiones de CentroAmerica, S.A.	Q	11.00	11.00	365	365
Desarrollos Inmobiliarios Cancopcion, S.A.	Q	2.00	2.00	180	180
Fabrica de Bebidas Gaseosas Salvavidas, S.A.	Q	5.00	5.00	365	365
Tarjetas de Credito de Guatemala, S.A.	Q	7.00	7.75	180	365
G&T Conticredit, S.A.	Q	5.00	8.50	150	180
G&T Conticredit, S.A.	\$	3.25	3.25	365	365
Inyectores de Plastico, S.A.	Q	5.00	5.00	365	365
Empresa Eléctrica de Guatemala, S.A.	Q	7.00	7.25	364	728
Tarjetas Cuscatlan, Sociedad Anonima	Q	7.25	8.25	364	545
Interforest, S.A.	Q	7.75	10.25	365	365
Multicaja, S.A.	Acciones				
Cabel Central American Fund, P.L.C.					

### Volumen Negociado (Del 1 al 30 de Septiembre de 2008)

Categoría	Tipo	Quetzales	US Dólares
		Privado	85,579,900.00
Primario	Licitaciones privadas	-	-
	CDP's (corro)	7,520,000,000.00	-
	CDP's licitación	191,300,000.00	-
	Certibonos	42,000,000.00	-
Secundario	Privado	450,000.00	-
	Público	72,122,724.41	1,151,886.00
Reportos	Reportos	2,867,612,790.30	279,187,250.87

Volumen negociado	Mes	10,779,065,414.71	280,379,136.87
	Año	106,460,734,301.41	2,521,323,597.13

Volumen Q + US\$*	Mes	12,874,005,053.37
	Año	125,299,585,167.68

\* tipo de cambio 7.47181

Para mayor información consulte [www.centrodelinversionista.com](http://www.centrodelinversionista.com)

### Tasas Fijas de Títulos Privados Negociados

(Sept. 07 - Sept. 08)

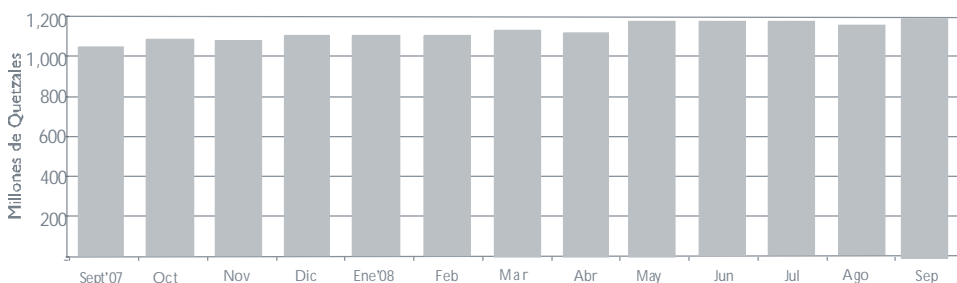
- Tasa Activa Sistema Bancario
- 12 meses TASA FIJA
- Tasa Pasiva Sistema Bancario

Fuente de Tasa Interés Promedio Ponderado Activa y Pasiva: Banco de Guatemala



### MERCADO PRIMARIO

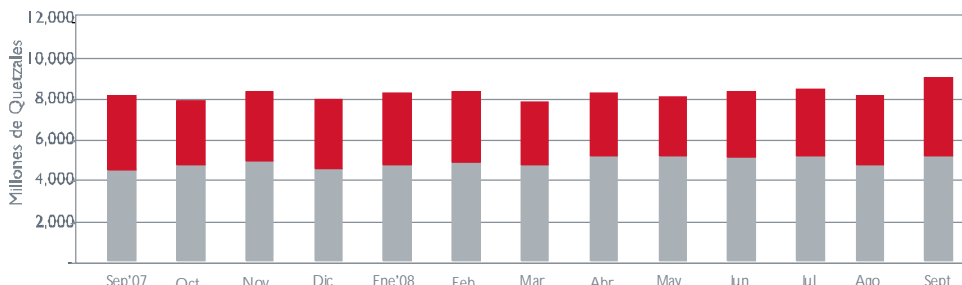
### Montos en Circulación (Sept. 07 - Sept. 08)



### TITULOS VALORES PRIVADOS

### Títulos Valores en Depósito (Sept. 07 - Sept. 08)

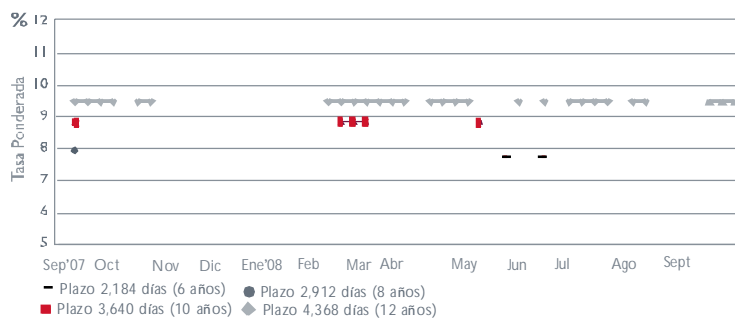
- Quetzales
- Dólares



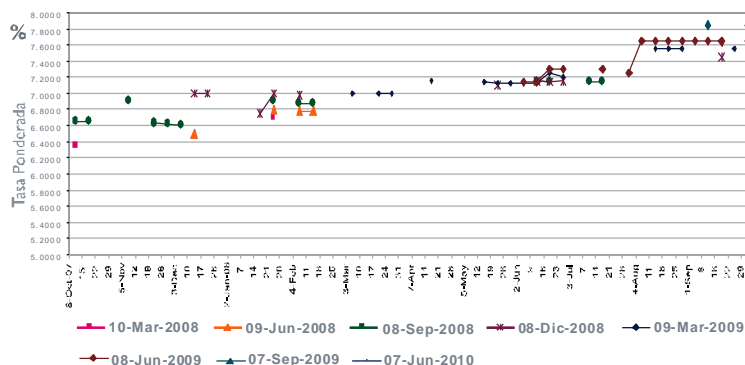
### CAJA DE VALORES

## MERCADO PRIMARIO PUBLICO

### Rendimientos de CERTIBONOS ( Sept. 07 - Sept. 08)



### Rendimientos CDP's ( Sept. 07 - Sept. 08)



## Noticias Relevantes de Emisores

Con el fin de ampliar, compartir y mantener informado al mercado sobre acontecimientos relacionados con las emisiones listadas para su negociación en la Bolsa, presentamos noticias relevantes sobre los emisores que han experimentado algún cambio sustancial durante Septiembre del año 2008.

Bolsa de Valores Nacional, S.A., tiene a disposición del público los prospectos descriptivos de las emisiones inscritas para oferta pública, los formularios de Actualización de Información Relevante de Emisores, así como las notas que los acompañan.

Se procura que la información aquí contenida sea exacta y veraz; sin embargo, la BVN no acepta responsabilidad alguna sobre omisiones o inexactitudes contenidas en dicha información, como tampoco será responsable del uso o destino que se le dé a la información contenida en este boletín.

### Alimentos Maravilla, S. A.

Se continúa tramitando un proceso en contra de la emisora en el Juzgado de Primera Instancia Civil, Familia y Económico Coactivo del Municipio de Mixco, para la anulación de la marca REVIVE. El trámite del proceso se encuentra pendiente de continuar su trámite de recepción de medios de prueba.

### Central de Empaques, S. A.

Se continúa tramitando recurso de amparo ante la Corte de Constitucionalidad en contra de la sentencia condenatoria emitida en recurso de casación que ordenó a la emisora el pago de Q.245,765.00, derivado de un proceso de daños y perjuicios.

### Inversiones Centroamericanas, S. A.

Continúa en trámite una demanda planteada en el año 2005, en contra de la emisora en el Juzgado Octavo de Primera Instancia Civil, por reclamo de daños y perjuicios por Q.400,000.00. En su momento, la emisora contestó la demanda en sentido negativo. Actualmente, el proceso se encuentra en período de prueba y pendiente de que se conozca recurso de apelación planteado por la demandante por el rechazo de un medio de prueba propuesto.

### Tarjetas Cuscatlán, S.A.

La emisora ha presentado demandas judiciales en contra de terceros por saldos morosos de deudas de tarjetas de crédito y cuentas reestructuradas por un monto total de Q.3,166,430.11.

### Contecnica, S.A.

En el mes de septiembre, la entidad emisora realizó pago de dividendos por un monto de Q 7,118,750.00.

### Credomatic de Guatemala, S.A.

La emisora ha cambiado su domicilio fiscal. La nueva dirección es Avenida Petapa 38-39 zona 12, ciudad de Guatemala.

### Comercial Administradora, S.A.

El capital social de la Emisora se incrementó en US\$.1,500,000.00 en acciones preferentes. El nuevo capital social asciende a Q.15,207,715.00.