

## Informe de Operaciones

### Disponibilidad para Inversión (al 10 de Julio de 2009)

EMISOR	Tasa Min.	Tasa Max.	Plazo Días Min.	Plazo DíasMax.
Arrendadora Centroamericana, S.A.	Q 7.00	8.00	366	555
Arrendadora Centroamericana, S.A.	\$ 6.00	6.00	369	369
Contécnica, S.A.	Q 5.75	7.25	175	426
Fabrica de Bebidas Gaseosas Salvavidas, S.A.	Q 5.00	5.50	364	365
G&T Conticredit, S.A.	Q 5.50	7.75	180	365
Empresa Eléctrica de Guatemala, S.A.	Q 7.25	7.25	728	728
Cititarjetas de Guatemala, Ltda.	Q 7.25	8.25	364	434
Interforest Limited, S.A.	Q 8.00	8.00	365	365

Acciones	
Multicaja, S.A.	
Cabei Central American Fund, P.L.C.	

Para mayor información consulte [www.centrodelinversionista.com](http://www.centrodelinversionista.com)

### Volumen Negociado (Del 1 al 30 de Junio de 2009)

		Quetzales	US Dólares
Primario	Privado	100,871,800.00	595,000.00
	Licitaciones privadas	-	-
	DP's (corro)	8,275,000,000.00	-
	CDP's licitación	2,142,200,000.00	-
	Certibonos	365,340,000.00	-
Secundario	Privado	335,000.00	171,769.98
	Público	27,000,000.00	74,652,204.11
Reportos	Reportos	7,401,830,533.56	168,482,436.01

Volumen negociado	Mes	18,312,577,333.56	243,901,410.10
	Año	153,078,112,205.25	1,627,514,401.21

Volumen Q + US\$*	Mes	20,300,210,411.93
	Año	166,341,264,140.46

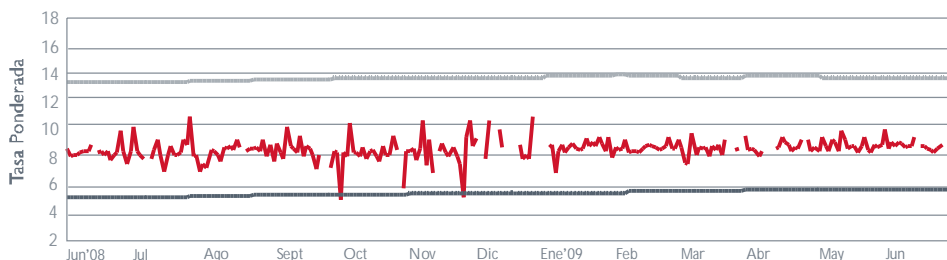
\* Tipo de cambio 8.14933

### Tasas Fijas de Títulos Privados Negociados

(Jun. 08 - Jun. 09)

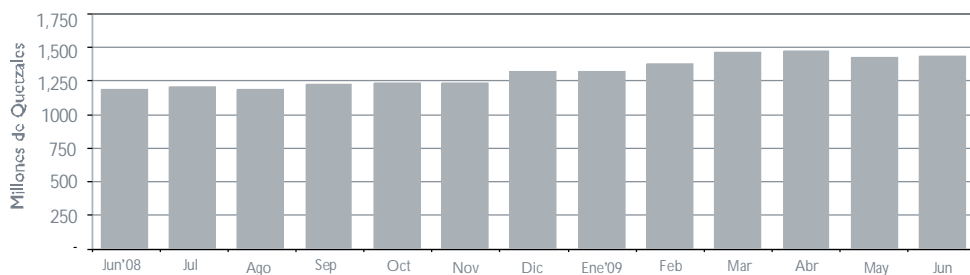
- Tasa Activa Sistema Bancario
- 12 meses TASA FIJA
- Tasa Pasiva Sistema Bancario

Fuente de Tasa Interés Promedio Ponderado Activa y Pasiva: Banco de Guatemala



### MERCADO PRIMARIO

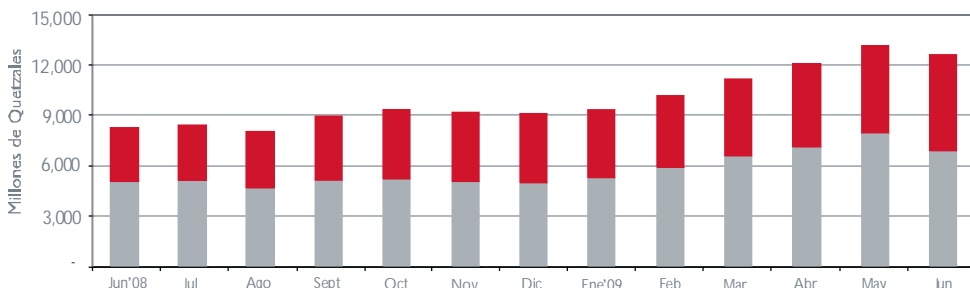
### Montos en Circulación (Jun. 08 - Jun. 09)



### TITULOS VALORES PRIVADOS

### Títulos Valores en Depósito (Jun. 08 - Jun. 09)

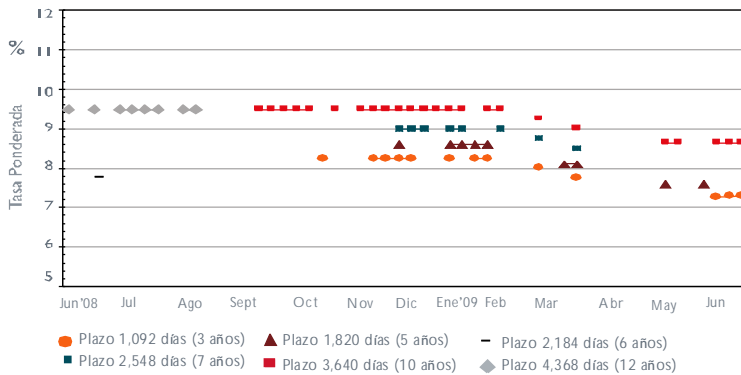
- Quetzales
- Dólares



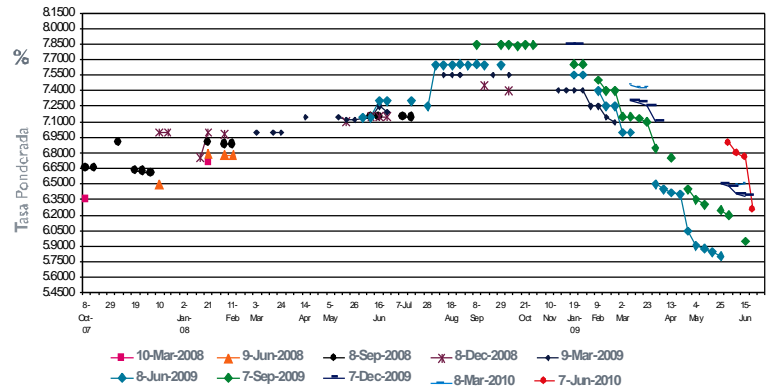
### CAJA DE VALORES

## MERCADO PRIMARIO PUBLICO

### Rendimientos de CERTIBONOS (Jun. 08 - Jun. 09)



### Rendimientos CDP's (Jun.08 - Jun. 09)



## Noticias Relevantes de Emisores

Con el fin de ampliar, compartir y mantener informado al mercado sobre acontecimientos relacionados con las emisiones listadas para su negociación en la Bolsa, presentamos noticias relevantes sobre los emisores que han experimentado algún cambio sustancial durante Junio del año 2009.

Bolsa de Valores Nacional, S.A., tiene a disposición del público los prospectos descriptivos de las emisiones inscritas para oferta pública, los formularios de Actualización de Información Relevante de Emisores, así como las notas que los acompañan.

Se procura que la información aquí contenida sea exacta y veraz; sin embargo, la BVN no acepta responsabilidad alguna sobre omisiones o inexactitudes contenidas en dicha información, como tampoco será responsable del uso o destino que se le dé a la información contenida en este boletín.

### Alimentos Maravilla, S.A.

Se continúa tramitando un proceso en contra de la emisora en el Juzgado de Primera Instancia Civil, Familia y Económico Coactivo del Municipio de Mixco, para la anulación de la marca REVIVE. El trámite del proceso se encuentra pendiente de continuar su trámite de recepción de medios de prueba.

### Central de Empaques, S.A.

Luego de haber sido declarado sin lugar el recurso de amparo planteado ante la Corte de Constitucionalidad en contra de la sentencia condenatoria emitida en recurso de casación que ordenó a la emisora el pago de Q.245,765.00, derivado de un proceso de daños y perjuicios, queda pendiente la resolución judicial definitiva.

### Inversiones Centroamericanas, S.A.

Continúa en trámite una demanda planteada en el año 2005, en contra de la emisora en el Juzgado Octavo de Primera Instancia Civil, por reclamo de daños y perjuicios por Q.400,000.00. En su momento, la emisora contestó la demanda en sentido negativo. Actualmente el proceso se encuentra abierto a prueba y pendiente de que se conozca recurso de apelación planteado por la demandante por el rechazo de un medio de prueba propuesto.

### Contécnica, S.A.

En el mes de junio, la entidad emisora realizó pago de dividendos por un monto de Q.7,501,250.00.

### Cititarjetas de Guatemala, Ltda

La emisora ha presentado demandas judiciales en contra de terceros por saldos morosos de deudas de tarjetas de crédito y cuentas reestructuradas por un monto total de Q.12,672,473.99.