

Bolsa de Valores Nacional, S.A.

7a. Avenida 5-10 zona 4, Centro Financiero Torre 2 Nivel 9

Tel. (502) 2338-4400 Fax: (502) 2332-1721

Informe de Operaciones

Disponibilidad para Inversión (al 15 de Noviembre de 2010)

EMISOR	Tasa Mn.	Tasa Max.	Plazo Dias Min.	Plazo Dias Max.
Contéfrica, S.A	Q 5.25	8.00	176	428
Fábrica de Bebidas Caseosas Salvavidas, S.A	Q 5.00	5.50	364	365
G&T Contiredt, S.A	Q 5.00	8.00	180	365
Interforest Limited, S.A	Q 6.00	7.00	365	365
Comercial Administradora, SA	Q 8.00	8.00	365	365

Para mayor información consulte www.centrodelinversionista.com

Volumen Negociado (Del 01 al 31 de Octubre de 2010)

		Quetzales	USDólares
Primario	Privado	58,832,500.00	633,500.00
	Licitaciones privadas	-	-
	DP's (corro)	5,359,000,000.00	-
	CDP's licitación	265,000,000.00	-
Secundario	Privado	1,704,500.00	46,249.59
	Público	10,129,019.45	-
Reportos	Reportos	9,954,408,887.19	239,548,628.23

Volumen negociado	Mes	15,649,074,906.64	240,228,377.82
	Año	168,627,544,351.84	5,733,897,152.49

Volumen Q + US\$*	Mes	17,581,198,117.47
	Año	214,744,476,403.72

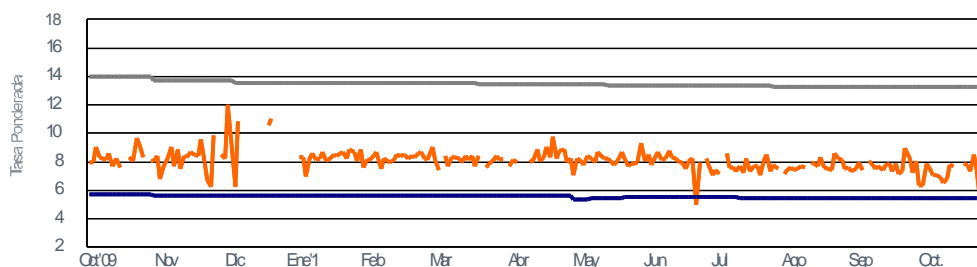
* Tipo de cambio 8.04286

Tasas Fijas de Títulos Privados Negociados

(Oct.09-Oct.10)

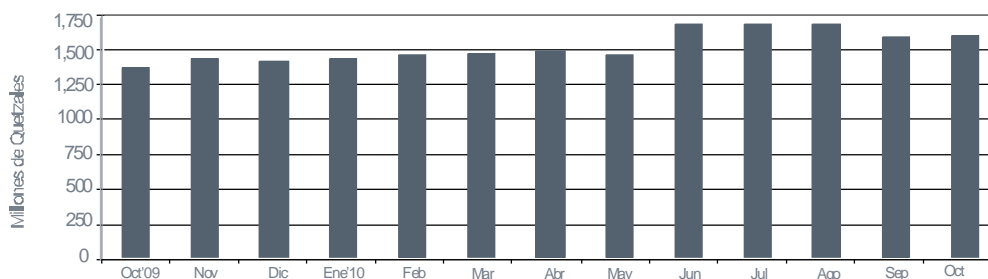
- Tasa Activa Sistema Bancario
- 12 meses TASA FIJA
- Tasa Pasiva Sistema Bancario

Fuente de Tasa Interés Promedio Ponderado Activa y Pasiva: Banco de Guatemala



MERCADO PRIMARIO

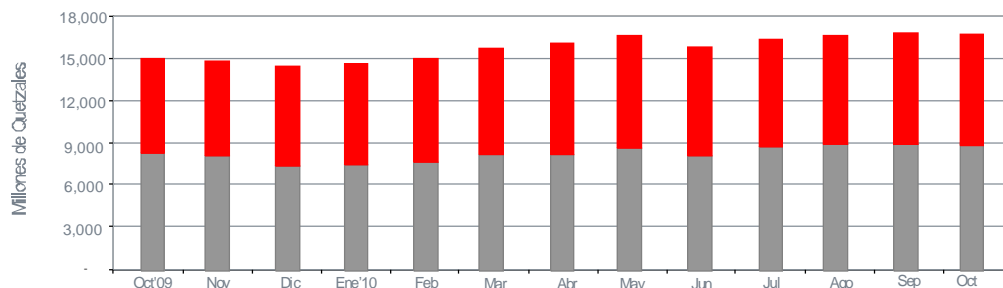
Montos en Circulación (Oct. 09- Oct.10)



TITULOS VALORES PRIVADOS

Títulos Valores en Depósito (Oct. 09 - Oct.10)

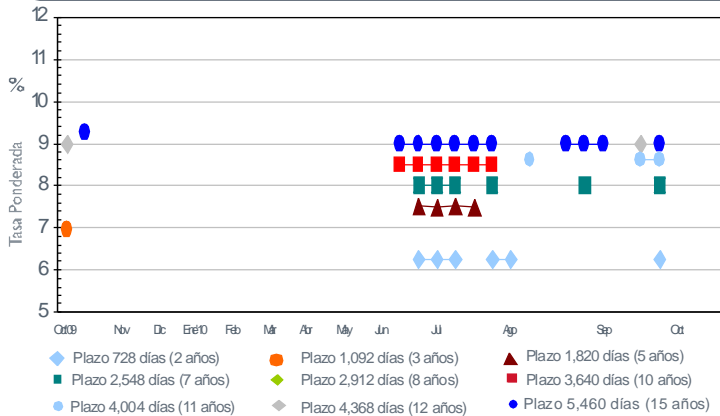
- Quetzales
- Dólares



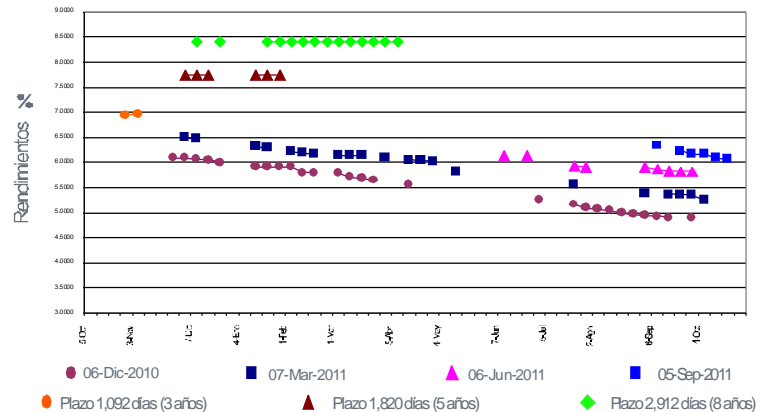
CAJA DE VALORES

MERCADO PRIMARIO PUBLICO

Rendimientos de CERTIBONOS (Oct. 09-Oct.10)



Rendimientos CDP's (Oct..09-Oct.10)



Noticias Relevantes de Emisores

Con el fin de ampliar, compartir y mantener informado al mercado sobre acontecimientos relacionados con las emisiones listadas para su negociación en la Bolsa, presentamos noticias relevantes sobre los emisores que han experimentado algún cambio sustancial durante Octubre del año 2010.

Bolsa de Valores Nacional, S.A., tiene a disposición del público los prospectos descriptivos de las emisiones inscritas para oferta pública, los formularios de Actualización de Información Relevante de Emisores, así como las notas que los acompañan.

Se procura que la información aquí contenida sea exacta y veraz; sin embargo, la BVN no acepta responsabilidad alguna sobre omisiones o inexactitudes contenidas en dicha información, como tampoco será responsable del uso o destino que se le dé a la información contenida en este boletín.

Alimentos Maravilla, S. A.

Se continúa tramitando un proceso en contra de la emisora en el Juzgado de Primera Instancia Civil, Familiar y Económico Coactivo del Municipio de Mixco, para la anulación de la marca REVIVE., pendiente de continuar la recepción de medios de prueba.

Contécnica, S.A.

En el mes de Octubre, la entidad emisora realizó pago de dividendos por un monto de Q.7,335,075.00.

Cititarjetas de Guatemala, LTDA.

La emisora ha presentado demandas judiciales en contra de terceros por saldos morosos de deudas de tarjetas de crédito y cuentas reestructuradas por un monto total de Q.11,390,258.71.

Comercial Administradora, S. A.

El emisor informó que se contrató a la señorita Anna Karina Avalos Aguilar como Jefa de Recursos Humanos.

Inversiones Centroamericanas, S. A.

Continúa en trámite una demanda planteada en el año 2005, en contra de la emisora en el Juzgado Octavo de Primera Instancia Civil, por reclamo de daños y perjuicios por Q.400,000.00. En su momento, la emisora contestó la demanda en sentido negativo. Actualmente el proceso se encuentra pendiente de que se conozca recurso de apelación planteado por la demandante por el rechazo de un medio de prueba propuesto.

Credomatic de Guatemala, S.A.

Se modificó la calificación de riesgo emitida por Fitch Ratings para la emisión de los pagarés Credomatic de Guatemala I y Credomatic de Guatemala\$1, quedando la nueva de la siguiente forma:

- ◆ Calificación nacional de largo plazo AAA (gtm)
 - ◆ Calificación nacional de corto plazo de F1+ (gtm)
 - ◆ Programas de Emisión a Corto Plazo, PCRED1 Y PCRED\$1 EN F1+ (gtm)
 - ◆ Observación negativa
- Se asignó calificación AAA (gtm) a las series de Largo Plazo de los Programas de Emisión PCRED1 Y PCRED\$1.