

## Informe de Operaciones

### Disponibilidad para Inversión (al 14 de Febrero de 2011)

EMISOR		Tasa		Plazo	
		Min.	Max.	Días Min.	Días Max.
Contécnica, S. A.	Q	5.75	8.00	179	429
Fábrica de Bebidas Gaseosas Salvavidas, S.A.	Q	5.00	5.50	364	364
G&T Conticredit, S.A.	Q	3.50	6.00	365	365
Interforest Limited, S.A.	Q	7.60	7.75	365	365
Comercial Administradora, S.A.	Q	5.50	8.75	302	365
Arrendadora Centroamericana, S.A.	Q	6.00	6.00	369	369

Para mayor información consulte [www.centrodelinversionista.com](http://www.centrodelinversionista.com)

### Volumen Negociado (Del 01 al 31 de Enero de 2011)

		Quetzales	USDólares
Primario	Privado	180,939,000.00	1,270,000.00
	Licitaciones privadas	-	-
	DP's (corro)	7,983,140,900.00	-
	CDP's licitación	657,100,000.00	-
Secundario	Privado	30,000.00	-
	Público	-	-
Reportos	Reportos	8,241,370,233.65	563,923,142.16

Volumen negociado	Mes	Quetzales	USDólares
	Año	17,062,580,133.65	565,193,142.16

Volumen Q + US\$*	Mes	Quetzales
	Año	21,513,798,288.25

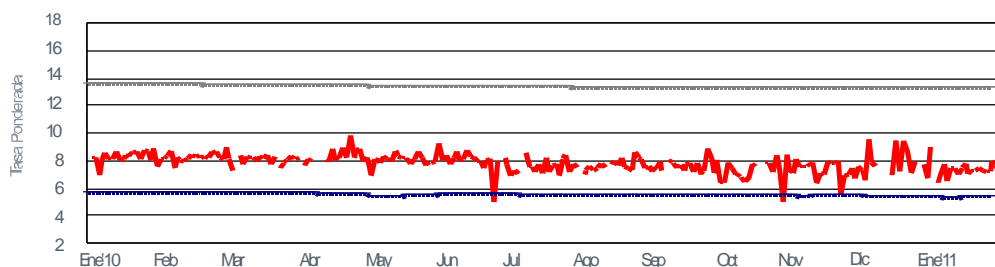
\* Tipo de cambio 7.87557

### Tasas Fijas de Títulos Privados Negociados

(Ene.10-Ene.11)

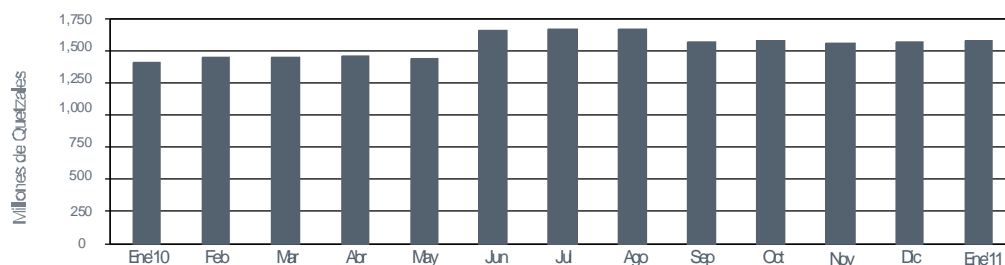
- Tasa Activa Sistema Bancario
- 12 meses TASA FIJA
- Tasa Pasiva Sistema Bancario

Fuente de Tasa Interés Promedio Ponderado Activa y Pasiva: Banco de Guatemala



### Montos en Circulación (Ene. 10- Ene.11)

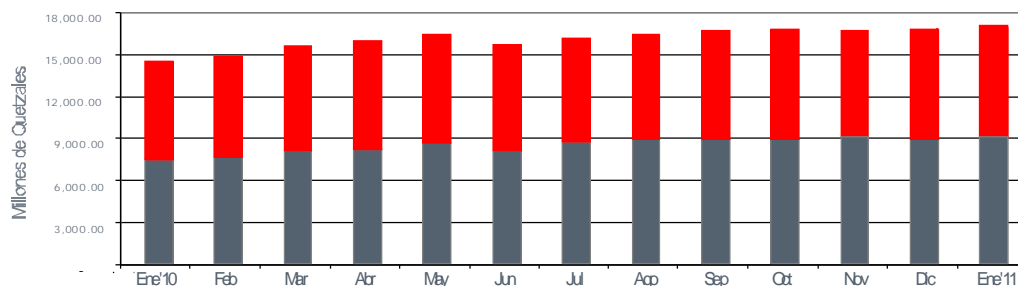
### TITULOS VALORES PRIVADOS



### Títulos Valores en Depósito (Ene. 10- Ene.11)

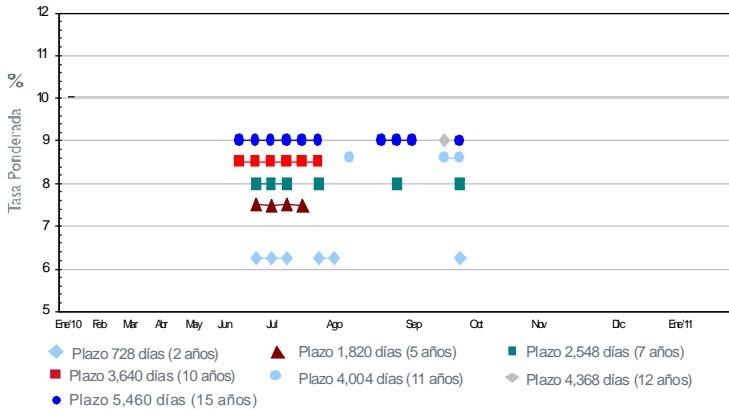
### CAJA DE VALORES

■ Quetzales ■ Dólares

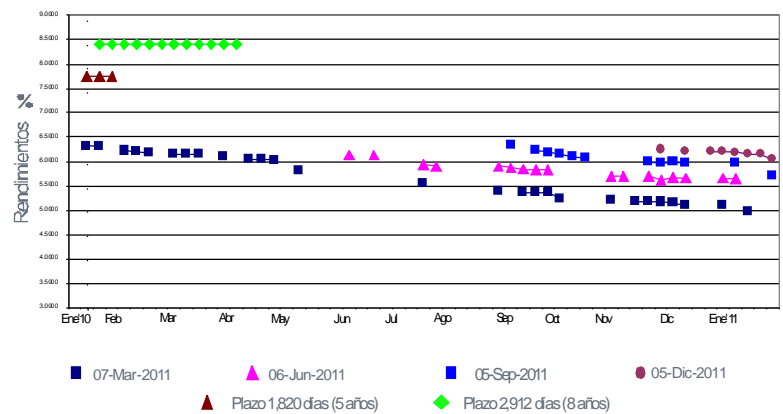


## MERCADO PRIMARIO PUBLICO

### Rendimientos de CERTIBONOS (Ene.10- Ene.11)



### Rendimientos CDP's (Ene.10-Ene.11)



## Noticias Relevantes de Emisores

Con el fin de ampliar, compartir y mantener informado al mercado sobre acontecimientos relacionados con las emisiones listadas para su negociación en la Bolsa, presentamos noticias relevantes sobre los emisores que han experimentado algún cambio sustancial durante Enero del año 2011.

Bolsa de Valores Nacional, S.A., tiene a disposición del público los prospectos descriptivos de las emisiones inscritas para oferta pública, los formularios de Actualización de Información Relevante de Emisores, así como las notas que los acompañan.

Se procura que la información aquí contenida sea exacta y veraz; sin embargo, la BVN no acepta responsabilidad alguna sobre omisiones o inexactitudes contenidas en dicha información, como tampoco será responsable del uso o destino que se le dé a la información contenida en este boletín.

### Alimentos Maravilla, S. A.

Se continúa tramitando un proceso en contra de la emisora en el Juzgado de Primera Instancia Civil, Familiar y Económico Coactivo del Municipio de Mixco, para la anulación de la marca REVIVE, pendiente de continuar su trámite de recepción de medios de prueba.

### Arrendadora Centroamericana, S. A.

El órgano convocó a Asamblea de Accionistas para el 23/02/2011.

### Cititarjetas de Guatemala, LTDA.

La emisora ha presentado demandas judiciales en contra de terceros por saldos morosos de deudas de tarjetas de crédito y cuentas reestructuradas por un monto total de Q.11,288,909.16

El órgano convocó a Sesión de Junta de Socios celebrada el 27/01/2011.

### Comercial Administradora, S.A.

El emisor informó que se contrató al señor Víctor Argueta como Gerente de Ventas Regional.

### Contécnica, S.A.

En el mes de enero, la entidad emisora realizó pago de dividendos por un monto de Q.14,127,000.00.

El órgano convocó a Asamblea General Ordinaria celebrada el 28/01/2011.

### Inversiones Centroamericanas, S. A.

Continúa en trámite una demanda planteada en el año 2005, en contra de la emisora en el Juzgado Octavo de Primera Instancia Civil, por reclamo de daños y perjuicios por Q.400,000.00. En su momento, la emisora contestó la demanda en sentido negativo. Actualmente el proceso se encuentra pendiente de que se conozca recurso de apelación planteado por la demandante por el rechazo de un medio de prueba propuesto.