

Bolsa de Valores Nacional, S.A.

7a. Avenida 5-10 zona 4, Centro Financiero Torre 2 Nivel 9

Tel. (502) 2338-4400 Fax: (502) 2332-1721

Informe de Operaciones

Disponibilidad para Inversión (al 16 de Mayo de 2011)

EMISOR		Tasa		Plazo	
		Min.	Max.	Días Min.	Días Max.
Contécnica, S. A.	Q	5.75	7.25	179	429
Fábrica de Bebidas Gaseosas Salvavidas, S.A.	Q	5.00	5.50	364	364
G&T Conticredit, S.A.	Q	6.00	8.00	180	365
Interforest Limited, S.A.	Q	8.00	8.00	366	366
Comercial Administradora, S.A.	Q	5.50	9.50	302	730
Arrendadora Centroamericana, S.A.	Q	6.00	8.00	366	369

Para mayor información consulte www.centrodelinversionista.com

Volumen Negociado (Del 01 al 30 de Abril de 2011)

		Quetzales	US Dólares
Primario	Privado	79,740,700.00	-
	Licitaciones privadas	-	-
	DP's (corro)	9,887,034,000.00	-
	CDP's licitación	272,300,000.00	85,000,000.00
Secundario	Certibonos	79,609,000.00	800,000.00
	Privado	400,000.00	10,920.00
Reportos	Público	11,101,000.00	-
	Reportos	6,868,645,050.01	489,042,617.43

Volumen negociado	Mes	17,188,829,750.01	574,853,537.43
	Año	66,167,152,142.72	2,113,387,550.61

Volumen Q + US\$*	Mes	21,543,552,243.32
	Año	82,176,823,658.11

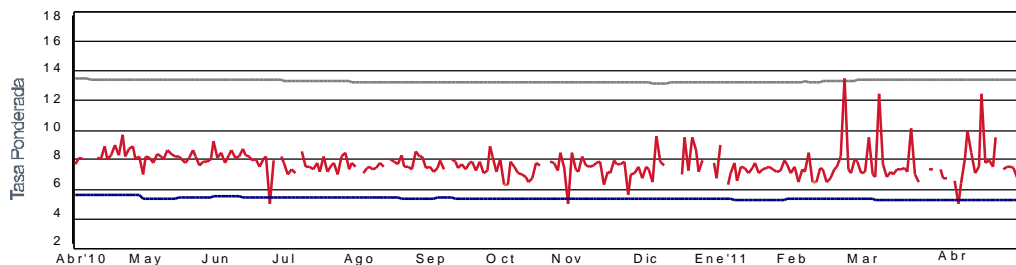
* Tipo de cambio 7.57536

Tasas Fijas de Títulos Privados Negociados

(Abr.10-Abr.11)

- Tasa Activa Sistema Bancario
- 12 meses TASA FIJA
- Tasa Pasiva Sistema Bancario

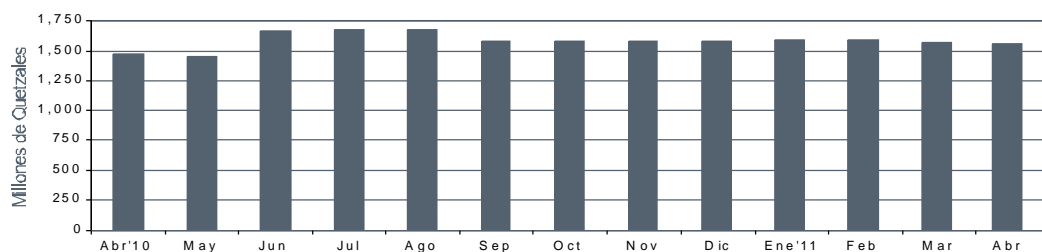
Fuente de Tasa Interés Promedio Ponderado Activa y Pasiva: Banco de Guatemala



MERCADO PRIMARIO

Montos en Circulación (Abr. 10-Abr.11)

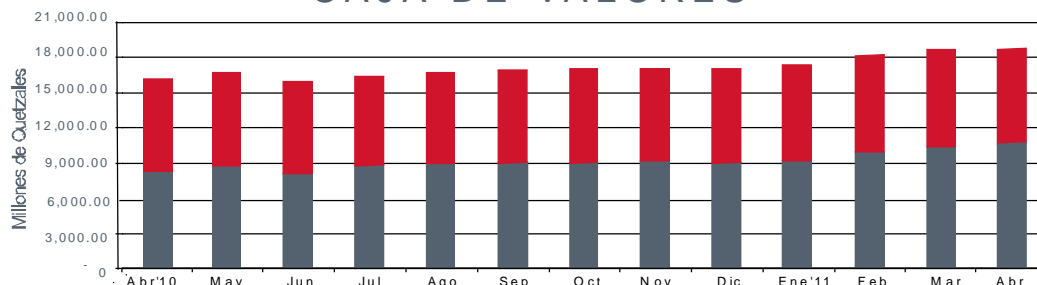
TITULOS VALORES PRIVADOS



Títulos Valores en Depósito (Abr. 10 - Abr.11)

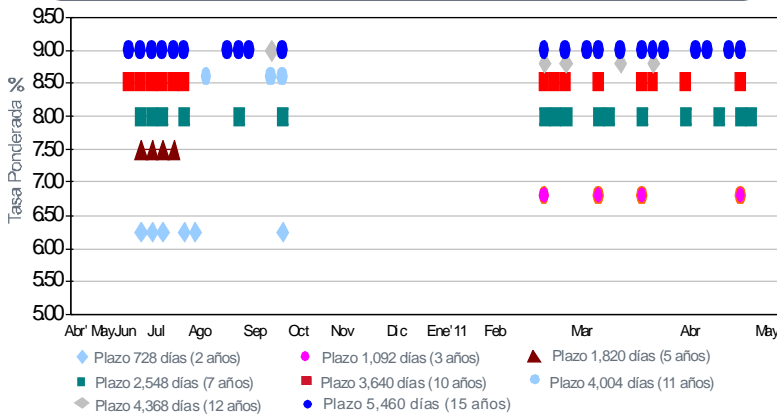
CAJA DE VALORES

■ Quetzales ■ Dólares

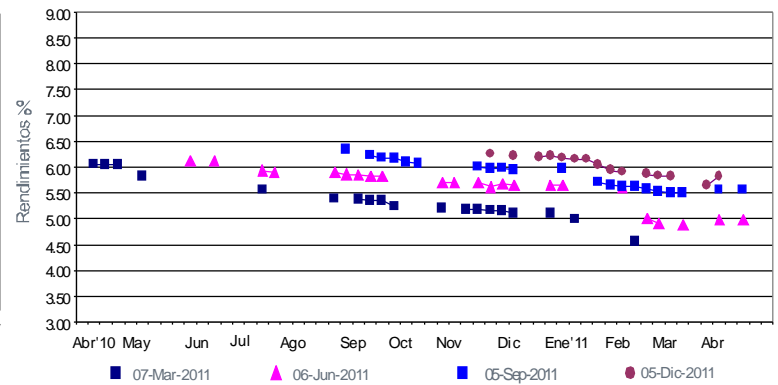


MERCADO PRIMARIO PUBLICO

Rendimientos de CERTIBONOS (Abr.10-Abr.11)



Rendimientos CDP's (Abr.10-Abr.11)



Noticias Relevantes de Emisores

Con el fin de ampliar, compartir y mantener informado al mercado sobre acontecimientos relacionados con las emisiones listadas para su negociación en la Bolsa, presentamos noticias relevantes sobre los emisores que han experimentado algún cambio sustancial durante Abril del año 2011.

Bolsa de Valores Nacional, S.A., tiene a disposición del público los prospectos descriptivos de las emisiones inscritas para oferta pública, los formularios de Actualización de Información Relevante de Emisores, así como las notas que los acompañan.

Se procura que la información aquí contenida sea exacta y veraz; sin embargo, la BVN no acepta responsabilidad alguna sobre omisiones o inexactitudes contenidas en dicha información, como tampoco será responsable del uso o destino que se le dé a la información contenida en este boletín.

Alimentos Maravilla, S.A.

Se continúa tramitando un proceso en contra de la emisora en el Juzgado de Primera Instancia Civil, Familiar y Económico Coactivo del Municipio de Mixco, para la anulación de la marca REVIVE, pendiente de continuar su trámite de recepción de medios de prueba.

Cititarjetas de Guatemala, LTDA.

El emisor ha presentado demandas judiciales por valor de Q. 11,286,123.81, en contra de terceros por los saldos morosos de deudas de tarjetas de crédito y cuentas reestructuradas.

El órgano competente convocó a Junta General Ordinaria Totalitaria de Socios, la cual se celebró el 28 de abril del presente año.

Contécnica, S.A.

En el mes de abril, la entidad emisora realizó pago de dividendos por un monto de Q.14,127,000.00.

Credomatic de Guatemala, S.A.

El órgano competente convocó a Asamblea General Ordinaria, la cual se celebró el 26 de abril del presente año.

En el mes de abril, la entidad emisora realizó pago de dividendos por un monto de Q.106,002,848.00.

Inversiones Centroamericanas, S. A.

Continúa en trámite una demanda planteada en el año 2005, en contra de la emisora en el Juzgado Octavo de Primera Instancia Civil, por reclamo de daños y perjuicios por Q.400,000.00. En su momento, la emisora contestó la demanda en sentido negativo. Actualmente el proceso se encuentra pendiente de que se conozca recurso de apelación planteado por la demandante por el rechazo de un medio de prueba propuesto.